

東大で活躍する人は、通う塾を選ぶ。グノーブルを選ぶ。

私たちが、グノーブルを選んだ理由。

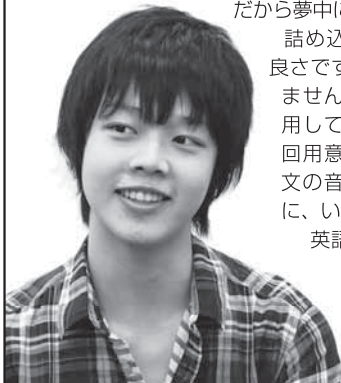
先生のレベルがまるで違いました。

中2の頃英語の成績が伸び悩んでいて、グノに通っていた姉が強く勧めてくれたのがきっかけで、秋頃から通い始めました。

グノに入る前は東大専門塾で英語を習っていましたが、そこの授業がいやになってグノに移ったんです。でも、高1でまた東大専門塾に戻って見ました。学校のみながらそっちに行っているのが不安になったからです。でも「グノでやった方が絶対伸ばせる」と改めて自分で判断して、高1の終わりに再び戻りました。

先生のレベルがまるで違うんです。グノの先生は、質問にはいつもその場で、明快に答えてくれました。人柄も特別です。カリキュラムを型通りに教えるというのではなく、僕たちをいつも見てくれているし、奥深い教養をベースに、ぐんぐん僕たちを魅きつけていく、そんな授業だから夢になれたんだと思います。

詰め込み式じゃないのもグノの良さです。単語帳の丸暗記もありません。充実した音声教材を利用して耳を鍛えたり、先生が毎回用意してくださる興味深い英文の音読を繰り返していくうちに、いつのまにか語彙が増えて、英語のまま英文を解釈できるネイティブ感覚が身につきました。



ながい しゅう 永井 秀さん
東大文科Ⅱ類1年(開成出身)

娘と息子を預けて、先生方には感謝するばかりです。

女子校と男子校の違いなのか、それとも校風なのか、桜蔭と開成では受験に対する保護者の関わり方が全然違いました。

桜蔭ではお母さん方がかなり熱心に情報収集をされていて、塾の話もよく出ました。一方、開成では保護者会などでも塾のことが話題になるようなことはほとんどありませんでした。

上の娘の時は、桜蔭の保護者ネットワークを活用した私主導の塾選びで英語はグノーブルに入れました。娘はすぐに気に入って成績も伸びましたから、それで息子にも勧めました。

ところが男子校はとてもオープンで、生徒同士でものすごく情報共有がなされているんです。息子はグノーブルの評判も知っていましたが、東大専門塾にも興味を示していたため、中学のうちに両方通ってみて、最終的には本人がグノーブルを選びました。

男の子は結構頑固なところがあるのか、勉強に関して親が言ってもだんだん耳を貸さなくなってきました。私はただ、息子が意欲的にグノーブルに向かい、楽しそうに帰ってくるのを見ながら、「この塾なら間違いない」と全幅の信頼を置いていました。



ながい あゆみ 永井 彩さん 永井 秀さんのお母さま
2010年 東大文Ⅱ進学 (桜蔭出身) 2012年 東大文Ⅱ進学 (開成出身)

新中1生
説明会

参加無料(予約不要)

対象:保護者・生徒

2/7(木) 2/10(日) 2/11(祝・月) 2/17(日) 2/24(日)
10:00~新宿本館 10:00~新宿本館 10:00~渋谷本館 10:00~新宿本館 10:00~新宿本館

※2/11(祝・月)、2/17(日)、2/24(日) 新中2~新高3生説明会 同時開催

GnoTube

GnobleをYouTubeで体験できます

どんな先生がいるんだろう?どんな授業をするんだろう?
グノーブルは何が違うんだろう?グノーブル流「学びのポイント」、
卒業生の肉声など、YouTubeで公開中!

www.gnoble.com/gt/

*累計アクセス数が9万件を超えました!(1/2/現在90,902件)

2012年 大学受験合格実績 第6期 在籍346名

東大各学科69名

理科I類 17名
理科II類 12名
理科III類 1名
文科I類 14名
文科II類 14名
文科III類 11名

東京大
69名

ハーバード大 1名
国公立慶医
42名

医学部医学科118名

東京医科歯科大(医) 6名
京都大(医) 1名
東北大(医) 1名
千葉大(医) 3名
筑波大(医) 1名
横浜国立大(医) 1名
金沢大(医) 2名
※国公立大医計38名

国公立大165名

京大 4名
一橋大 18名
東工大 10名
東大 7名

慶應大
157名

早稲田大
154名

上智大
45名

慶應大(医) 4名
東京慈恵医大(医) 12名
順天堂大(医) 13名
日本医大(医) 12名
昭和医大(医) 11名
※私立大医計90名

お問い合わせ 大学受験グノーブル事務局

【新宿本館・受付】〒151-0053 渋谷区代々木2-8-3 新宿GSビル1F

月曜~金曜15:30~21:00/土曜14:00~21:00/日曜 休館 (説明会・テスト日除く)

TEL 03-5371-5487 FAX 03-5371-5488

新宿本館

〒151-0053
渋谷区代々木2-8-3 新宿GSビル1F

アクセス:
JR新宿 サザンテラス口 徒歩1分
JR代々木 北口 徒歩5分
京王新線、都営新宿線、都営大江戸線 出口2 徒歩0分

渋谷本館

〒150-0002
渋谷区渋谷1-7-6 青山CRビル1F

アクセス:
JR渋谷 宮益坂口 徒歩5分
東京メトロ渋谷 11番出口 徒歩4分
「渋谷ヒカリエ」青山通り方面出口 徒歩1分

お茶の水本館

〒101-0062
千代田区神田駿河台2-5-5
村田ビルディング3F
(1Fスターバックスコーヒー)

アクセス:
JR御茶ノ水 御茶ノ水橋口 徒歩2分
東京メトロ御茶ノ水 徒歩3分
東京メトロ新御茶ノ水 B1出口 徒歩4分

新年度(2013年度) 開講科目【中1・2・3】英・数【高1】英・数・古【高2】英・数・物・現・古【大学受験生:高3・既卒】英・数・物・国・小論文



一知の力を活かせる人に

Gnoble 大学受験
グノーブル

グノーブルにアクセス。東大にアクセス。
www.gnoble.co.jp
新宿・渋谷・お茶の水