

東大で活躍する人は、通う塾を選ぶ。グノーブルを選ぶ。

英語も数学も、ヤバい(笑)! グノの授業。

1: グノの授業はいつも頭がフル回転

中学からグノで英数を習っていて、授業に集中できるのは当たり前だったので、高3になって他塾の理科に行き驚きました。こんなに眠い授業があるんだって。グノでは眠くなるなんてありえないんです。

数学では面白い問題をいつも先生が用意してくださったし、英文の題材も興味深いものばかりで、問題に向かう瞬間に頭がフル回転していました。それに解説の内容が濃くて面白くて、必要なことをメモするのに手を使っていると、グノの授業は本当に充実していました。

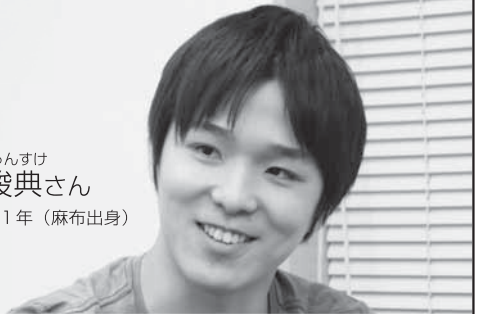
2: 丁寧に熱意にあふれたグノの先生

グノの最大の魅力は、質問のしやすさかもしれません。僕はどんな小さなことでも質問に行きました。基本的な質問でも丁寧に教えていただけだし、「頑張ってるね」とも言ってもらえて、それが僕の励みになりました。

勉強の進め方、模試の成績、数学で別解の可能性、英語のイディオムの由来など、気になることがあればいつでも先生のところに通っていました。

グノの先生たちは質が高く、人間的にも優れた方ばかりだったと思います。熱意にもあふれていて、授業はいつもかなりの延長で、その日の区切りまでしっかり解説してくれました。授業の延長を、大変だとか嫌だとか思ったことは一度もありません。

おおの しゅんすけ
大野 峻典さん
東大理科Ⅱ類1年(麻布出身)



3: 夢中になったグノの数学

英語はグノ以外の教材には全く手を出す必要がありませんでした。僕は、充実した音声教材(GSL)を徹底して活用していたので、学校で行われた国際交流でも不自由なくコミュニケーションがとれました。

それから、僕はグノの数学に夢中でした。高度な原理を授けてもらえて、解くのがどんどん楽しくなり、そのおかげで、学校の勉強はそれほどしなくても、結構いい成績がとれていました。

グノって言うと「英語で有名」って思われがちですが、数学もヤバい(笑)と学校の人々に言っていました。

高1の頃まで学校の中でグノはたいして有名じゃなかったのに、どんどん麻布生がグノに集まり、グノに来た人は成績も伸びていくので、グノが一番いい塾なんじゃないかなって思っていました。

説明会 入室テスト

会場:グノーブル新宿本館 説明会10:00~入室テスト11:30~

説明会対象者:中1~大学受験生、保護者
入室テスト対象者:中1~高2生(新高3生)

11/3(祝・土)
説明会・入室テスト

11/11(日)
入室テスト

11/18(日)
説明会・入室テスト

11/23(祝・金)
入室テスト

11/25(日)
入室テスト

*説明会(予約不要) 入室テスト(要予約 03-5371-5487) 受験料無料

GnoTube

GnobleをYouTubeで体験できます

どんな先生がいるんだろう?どんな授業をするんだろう?
グノーブルは何が違うんだろう?グノーブル流「学びのポイント」、
卒業生の肉声など、YouTubeで公開中!

www.gnoble.com/gt/

*累計アクセス数が8万4千件を超えました!(9/18現在84,462件)

2012年 大学受験合格実績 第6期 在籍346名

東大各学科類69名

理科I類	17名
理科II類	12名
理科III類	1名
文科I類	14名
文科II類	14名
文科III類	11名

東京大
69名

ハーバード大 **1名**
国公立慶医
42名

医学部医学科118名

東京医科歯科大(医)	6名
京都大(医)	1名
東北大(医)	1名
千葉大(医)	3名
筑波大(医)	1名
横浜市立大(医)	1名
金沢大(医)	2名他
各種公立大医計38名	

国公立大165名

京都大	4名
一橋大	18名
東工大	10名
東北大	7名他

慶應大
157名

早稲田大
154名

上智大
45名

慶應大(医)	4名
東京慈恵医大(医)	12名
順天堂大(医)	13名
日本医大(医)	12名
昭和医大(医)	11名他
*私立大医計80名	

お問い合わせ 大学受験グノーブル事務局

【新宿本館・受付】〒151-0053 渋谷区代々木2-8-3 新宿GSビル1F

月曜~金曜15:30~21:00/土曜14:00~21:00/日曜 休館(説明会・テスト日除く)
TEL 03-5371-5487 FAX 03-5371-5488

新宿本館

〒151-0053
渋谷区代々木2-8-3 新宿GSビル1F

アクセス:
JR新宿 サザンテラス口 徒歩1分
JR代々木 北口 徒歩5分

渋谷本館

〒150-0002
渋谷区渋谷1-7-6 青山CRビル1F

アクセス:
JR渋谷 宮益坂口 徒歩5分
東京メトロ渋谷 11番出口 徒歩4分
「渋谷ヒカリエ」青山通り方面出口 徒歩1分

お茶の水本館

〒101-0062
千代田区神田駿河台2-5-5
村田ビルディング3F
(1Fスターバックスコーヒー)

アクセス:
JR御茶ノ水 御茶ノ水橋口 徒歩2分
東京メトロ御茶ノ水 徒歩3分
東京メトロ新御茶ノ水 B1出口 徒歩4分

2012年度 開講科目【中1・2・3】英・数【高1】英・数・古【高2】英・数・物・現・古【大学受験生:高3・既卒】英・数・国・小論



一知の力を活かせる人に

Gnoble

大学受験
グノーブル

グノーブルにアクセス。東大にアクセス。
www.gnoble.co.jp
新宿・渋谷・お茶の水